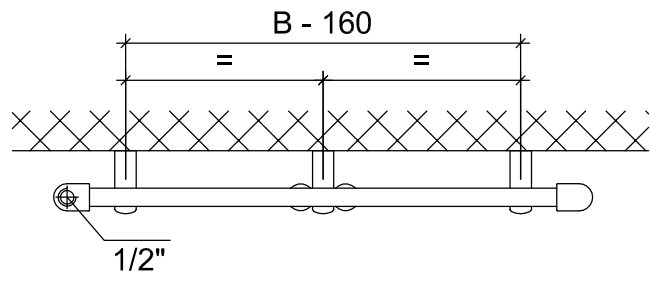
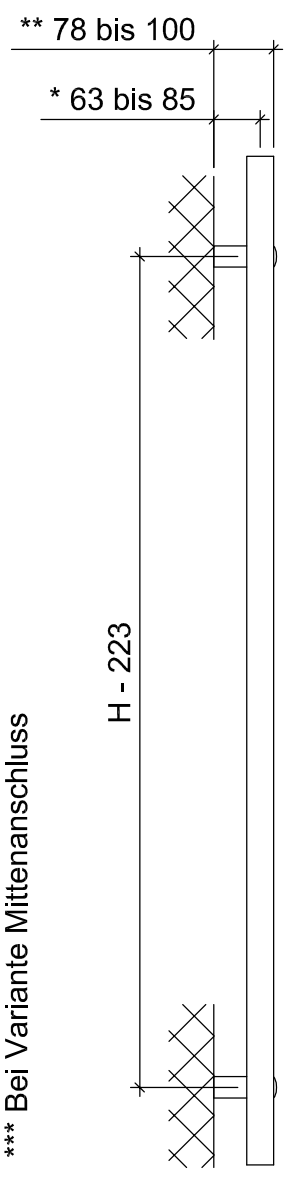


Alle Maßangaben in mm! (B = Breite, H = Höhe, NA = NabenAbstand)  
 Rohraufteilung bei Höhe: 825 (10/4/4); 1121 (10/6/4/4); 1454 (11/6/6/4/4); 1750 (12/11/6/6/4)

- \* Wandabstand (variabel) bis Mitte Gewinde (1/2 Zoll)
- \*\* Wandabstand (variabel) bis Vorderkante Heizkörper
- \*\*\* Bei Variante Mittenanschluss



Einfach und verständlich:

- Nabenabstand (NA) - Mittenanschluss: 50 mm
- Standardanschluss: Breite - 30 mm